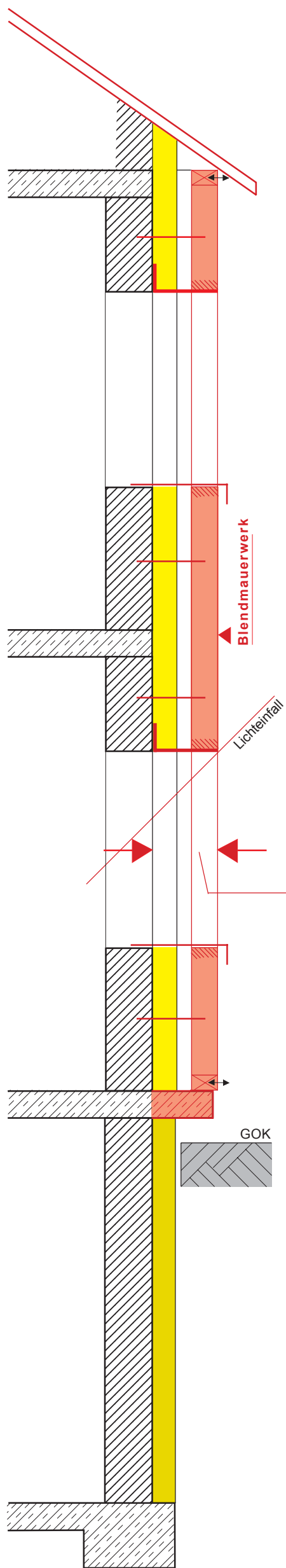
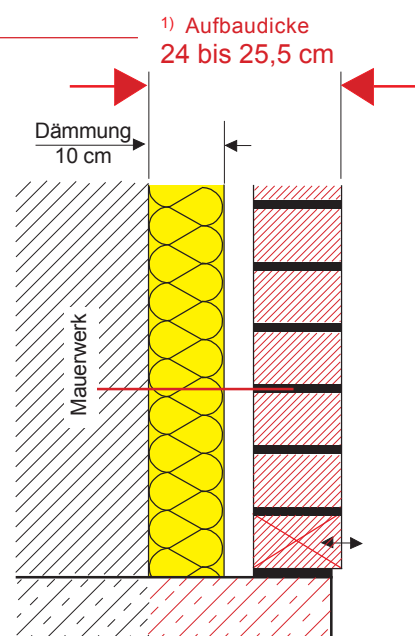


Klinkerfassaden

Blendmauerwerk

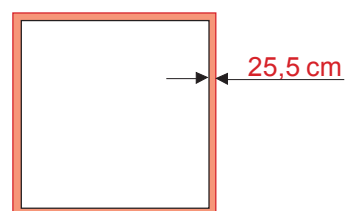


- eingeschränkt
- größer
- größer
- größer
- kleiner
- größer
- eingeschränkt
- vorhanden
- kleiner
- breiter
- + robust
(10 bis 11,5 cm dick, nicht hinterbaut)
- vorhanden
- erforderlich
- erforderlich

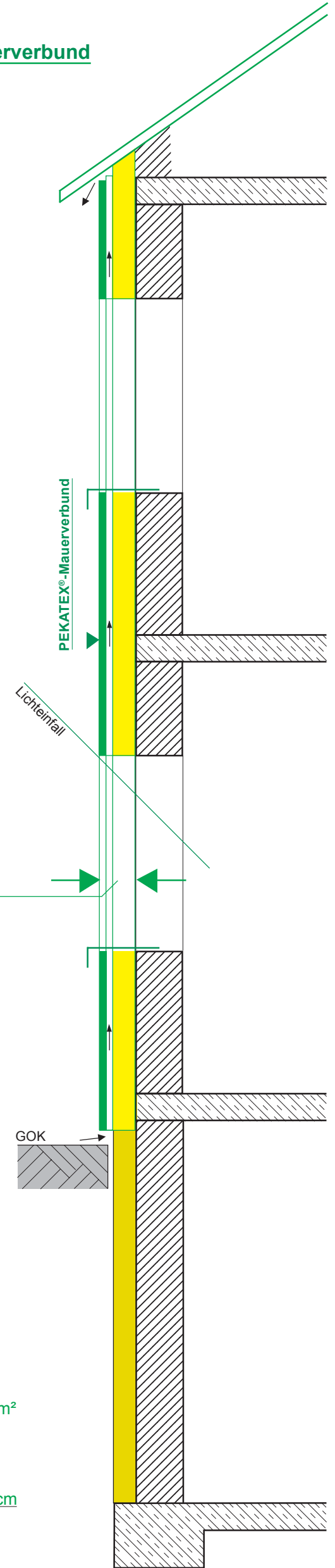


2) Baumasse
231 bis 263 kg
je m² Fassade

3) überbaute Fläche 110,5 m²
für Referenz-Nutzfläche
10 x 10 = 100 m²

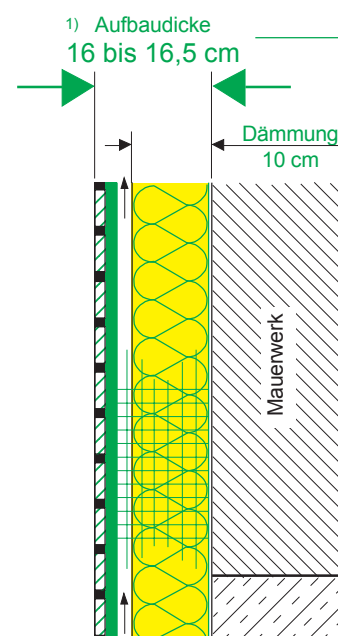


PEKATEX®-Mauerverbund



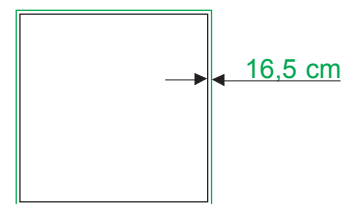
Merkmale

Architektur, Gestaltbarkeit	frei	+
Aufbaudicke ¹⁾	kleiner	+
Baumasse ²⁾	kleiner	+
überbaute Fläche ³⁾	kleiner	+
Nutz- Wohnfläche ⁴⁾	größer	+
Dachfläche	kleiner	+
Wetter-/ Feuchteschutz, Hinterlüftung	kontrolliert	+
Wärmebrücken	entfallen	+
Lichteinfall	größer	+
Fensterbänke, außen	schmäler	+
Robustheit	robust (3,5 bis 4 cm dick, hinterbaut)	+
Stürze über Fenster und Türen in der Fassade	entfallen	+
Halteanker	entfallen	+
Abfangung, Stützkonsole am/im Boden	entfällt	+



2) Baumasse
75 bis 85 kg
je m² Fassade

3) überbaute Fläche 106,7 m²
für Referenz-Nutzfläche
10 x 10 = 100 m²



4) bzw. **3,8 %** mehr
Nutz- Wohnfläche

PEKATEX GmbH SK 02-07-25
siehe auch SK 02-07-23 und -23/1 bis -23/3